

## TERMO DE GARANTIA

A Braesi Equip. para Alimentação Ltda. garante os equipamentos novos de sua fabricação normal, destinados a uso comercial ou industrial, na forma aqui estabelecida. A garantia dos equipamentos é atendida pela fábrica ou pela Assistência Técnica Autorizada Braesi, ficando condicionado a análise do defeito apresentado. Constatando-se defeito de fabricação, material ( exceto os materiais contidos no item 2 do Termo de Garantia) ou montagem, o serviço será efetuado gratuitamente.

A fábrica e/ou a Assistência Técnica Autorizada tem exclusividade em dar pareceres e/ou fazer avaliação do equipamento, não autorizando outras pessoas a julgar defeitos apresentados durante a vigência da garantia do equipamento.

Este termo de garantia fica anulado para equipamentos eventualmente reparados, modificados ou desmontados, assim como para os equipamentos que forem utilizados em desacordo com as especificações e orientações do Manual de Instruções.

1- A Braesi Equip. para Alimentação Ltda. garante seus produtos, que em serviço e uso normal, vierem a apresentar defeitos de material, fabricação ou montagem pelo período especificado nos respectivos Termos de Garantia.

2- A garantia não cobre correias, lâmpadas, fusíveis, chaves contactoras, relés, rolamentos e motores elétricos.

2.1- Os motores elétricos quando danificados, devem ser encaminhados às oficinas técnicas dos respectivos fabricantes.

2.2- A Braesi não cobre garantia dos produtos acima especificados por serem fabricados por terceiros e os equipamentos elétricos por serem sensíveis a variações de energia elétrica. A garantia cobre o produto, peças e componentes fabricados pela Braesi que apresentarem defeito durante o período de garantia.

Esta garantia cobre mão-de-obra de forma gratuita quando o conserto do produto for na vigência da mesma, desde que seja feita pela Assistência Autorizada Braesi.

Para equipamentos de grande porte tais como: Cilindros, Amassadeiras e Modeladoras, a Assistência Técnica fará a visita ao usuário quando necessário. Para equipamentos de pequeno porte tais como: Liquidificadores, Moimho de pão e Cilindros pequenos o usuário, quando necessário, deverá levar o equipamento à Assistência Técnica e responsabilizar-se pelas despesas e riscos de transportes (ida e volta) aos locais de Assistência Técnica Autorizada Braesi.

### Excluem-se da Garantia:

Mau uso, instalações inadequadas, desgaste natural, efeitos de corrosão, bem como decorrentes de produtos químicos abrasivos, utilização incorreta, lâmpadas, avarias de transporte, armazenamento ou manuseio indevido, chave liga/desliga, rodízios, motores elétricos, alterações, modificações ou consertos feitos fora da Assistência Técnica Autorizada Braesi.

A Braesi garante seus equipamentos novos vendidos a seus clientes pelo período de 180 dias a contar da data de emissão da Nota Fiscal de aquisição.

### Fica extinta qualquer garantia:

A garantia do motor é prestada pelo fabricante do mesmo. Pelo decurso do prazo de validade.

Pela não observação das orientações do Manual de Instruções do equipamento. Quando não for apresentada Nota Fiscal de compra do equipamento.

Se qualquer peça, parte ou componente agregado ao produto, se caracterizar como não original. Se ocorrer a ligação elétrica em voltagem diversa da indicada no produto e/ou por defeito e/ou deficiência nas instalações elétricas internas e externas ou pela companhia de abastecimento de energia elétrica local.

Se o número de série, etiqueta que identifica o produto, estiver de alguma forma, adulterado ou rasurado. Por casos fortuitos ou de força maior, bem como aqueles causados por agentes da natureza. A Braesi não se responsabilizará por quaisquer danos diretos, indiretos ou resultantes de uso ou desempenho do produto ou outros prejuízos relativos a danos de propriedade ou prejuízos pecuniários.

### Observações:

A Braesi Equip. para Alimentação Ltda. reserva-se o direito de alterar ou modificar todo e ou quaisquer equipamentos de sua linha de fabricação, sem o consentimento ou aviso prévio a seus clientes e consumidores.

Para maiores informações entre em contato com nosso Departamento Técnico através do FONE (54) 0800. 979.6222 - Caxias do Sul - RS - Brasil

## BRAESI EQUIPAMENTOS PARA ALIMENTAÇÃO LTDA.

Av. Eustáquio Mascarello, nº 512, Bairro Desvio Rizzo

Fone: (54) 3209.5800 - Caxias do Sul - RS - Brasil

e-mail: braesi@braesi.com.br - site: www.braesi.com.br

Janeiro / 2009

# MANUAL DE INSTRUÇÕES TERMO DE GARANTIA DIVISORA DE PÃES



Este manual foi desenvolvido com a finalidade de levar a seu conhecimento todo sistema de funcionamento de seu equipamento bem como os cuidados necessários para obter-se o máximo de desempenho, proporcionando vida útil prolongada ao mesmo. Portanto é fundamental a leitura e o entendimento do manual de instruções, o qual contém todos os procedimentos sugeridos para uma utilização adequada do equipamento. Ao mesmo tempo a Braesi, quer parabenizá-lo pela aquisição de um produto de nossa fabricação, pois, nosso intuito é continuar pesquisando e aperfeiçoando os produtos para seu maior conforto e satisfação.

  
**BRAESI**

*Equipamentos para Alimentação*

## ESPECIFICAÇÕES TÉCNICAS

- Estrutura em ferro fundido acabamento em pintura epóxi;
- Facas de corte e bacia em aço inox o que proporciona um melhor deslizamento do conjunto "bloco/navalha", facilita limpeza, pois a massa e o óleo não grudam na superfície, tornando assim tornando o equipamento muito mais higiênico;
- Sistema de movimentação da mesa divisora e corte através de cremalheira e pinhão acionados manualmente;
- Conjunto engrenagem e cremalheira confeccionadas em aço SAE 1045;
- Capacidade: divide 30 Pães por operação;
- Alta produtividade;
- Precisão no peso;
- Uniformidade no peso;
- Os materiais usados são de extrema resistência ao desgaste;
- Peças intercambiáveis e de fácil reposição.

MODELO	DIMENSÕES EXTERNAS			PESO Liq.	PESO Bruto
	ALTURA Altura	PROFUND. Largo	LARGURA Ancho		
DVB-30M	950 mm	550 mm	535 mm	93 Kg	116 Kg

## DESCRIÇÃO DOS COMPONENTES

ITEM	DESCRIÇÃO	ADB-02
1	PINO DA BASE	2
2	BASE	1
3	PARAF. ALLEN SI/ CAB. 5/16" X 1/2" ZB	3
4	PORCA SEXTAVADA 1/4" NC	3
5	PARAF. SEXTAV. 1/4" X 1" UNC	3
6	CONJUNTO DE NAVALHA	1
7	MESA DA NAVALHA	1
8	ESTRUTURA	1
9	TRAVA DIREITA	1
10	PINO ENGRENAGEM	1
11	ARRUELA COMPENSADORA	2
12	CONTRA PESO	1

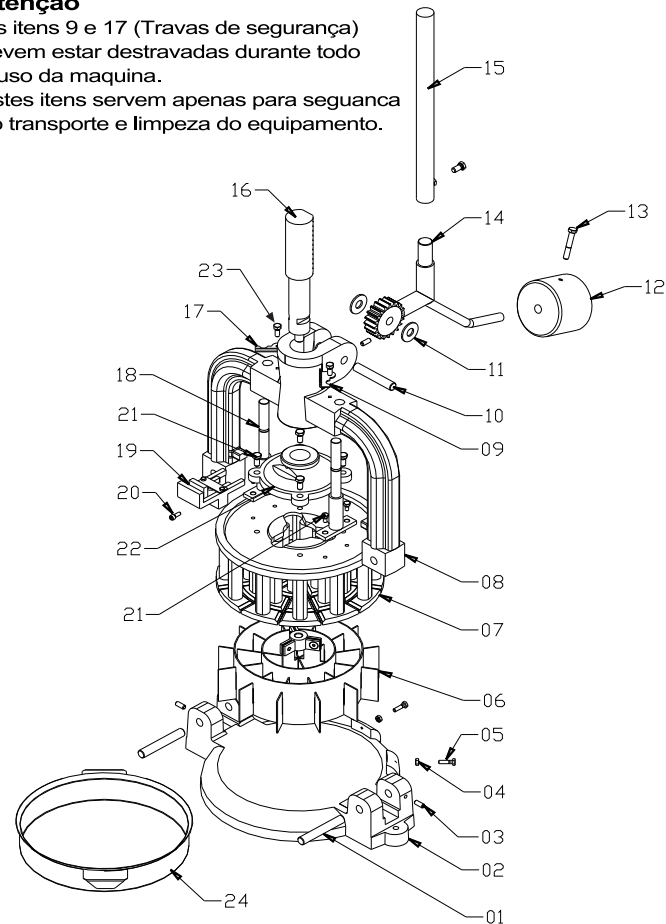
ITEM	DESCRIÇÃO	ADB-02
13	PARAF. SEXTAV. 3/8" X 2"	1
14	CONJUNTO MANIPULO	1
15	CONJUNTO PROLONGADOR	1
16	CREMALHEIRA	1
17	TRAVA ESQUERDA	1
18	CONJUNTO GUIA DA MESA	2
19	CONJUNTO TRAVA DA NAVALHA	1
20	PARAF. ALLEN C/ CIL. 1/4" X 5/8" ZB	1
21	PARAF. SEXTAV. 3/8" X 1" ZB	9
22	FIXADOR MESA NAVALHAS	1
23	PARAF. SEXTAV. 5/16" X 1"	2
24	CONJUNTO FORMA	1

## DESENHO PEÇAS

### Atenção

Os itens 9 e 17 (Travas de segurança) devem estar destravadas durante todo o uso da maquina.

Estes itens servem apenas para segurança no transporte e limpeza do equipamento.



**DVB-30M**