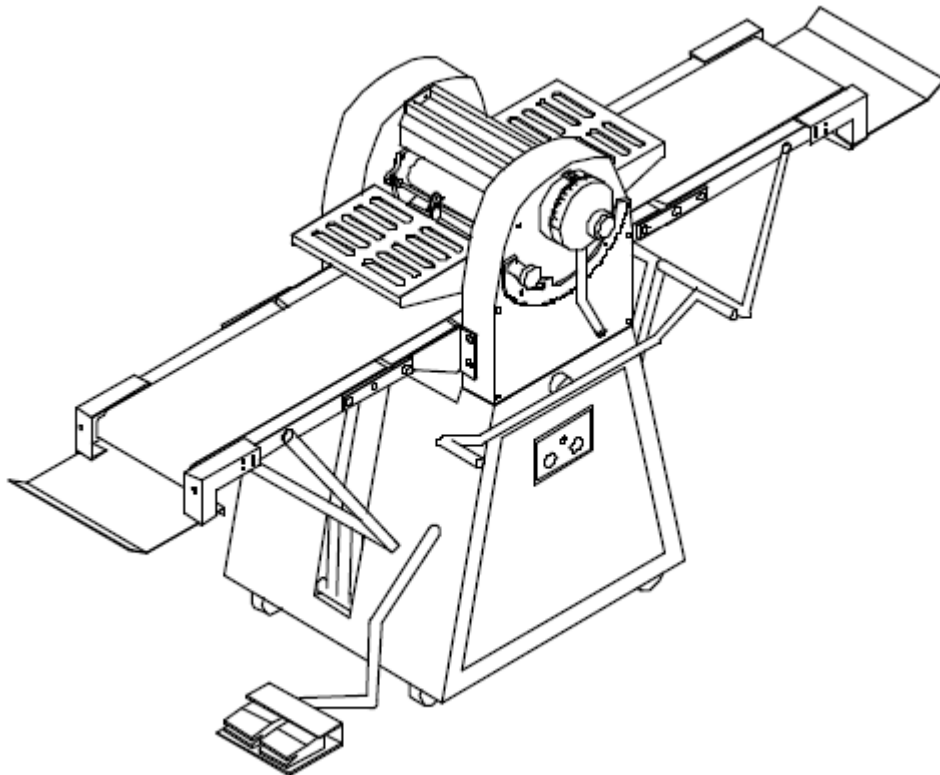


Importaciones BOIA, C.A. J-30813979-3

Manual de Instrucciones Laminadora Semi-Industrial



1. GENERAL

1-1.PROPOSITO

La laminadora semi-industrial es una laminadora de alta eficiencia que se ajusta a las más exigentes necesidades del mercado. Sus 500mm de espesor hacen que sea la más ancha de uso reversible, lo que permite laminar de un lado a otro sin tener que colocar la masa nuevamente en los rodillos. Está diseñada bajo los estándares mundiales en seguridad para panaderías y restaurantes. La laminadora es capaz de laminar y comprimir varios tipos de masa para productos tales como; pasteles de hojaldre, cinamon rolls, croissants, donas, pies, galletas, strudels, mazapán, etc.

1-2.CARACTERISTICAS GENERALES Y APLICACIONES

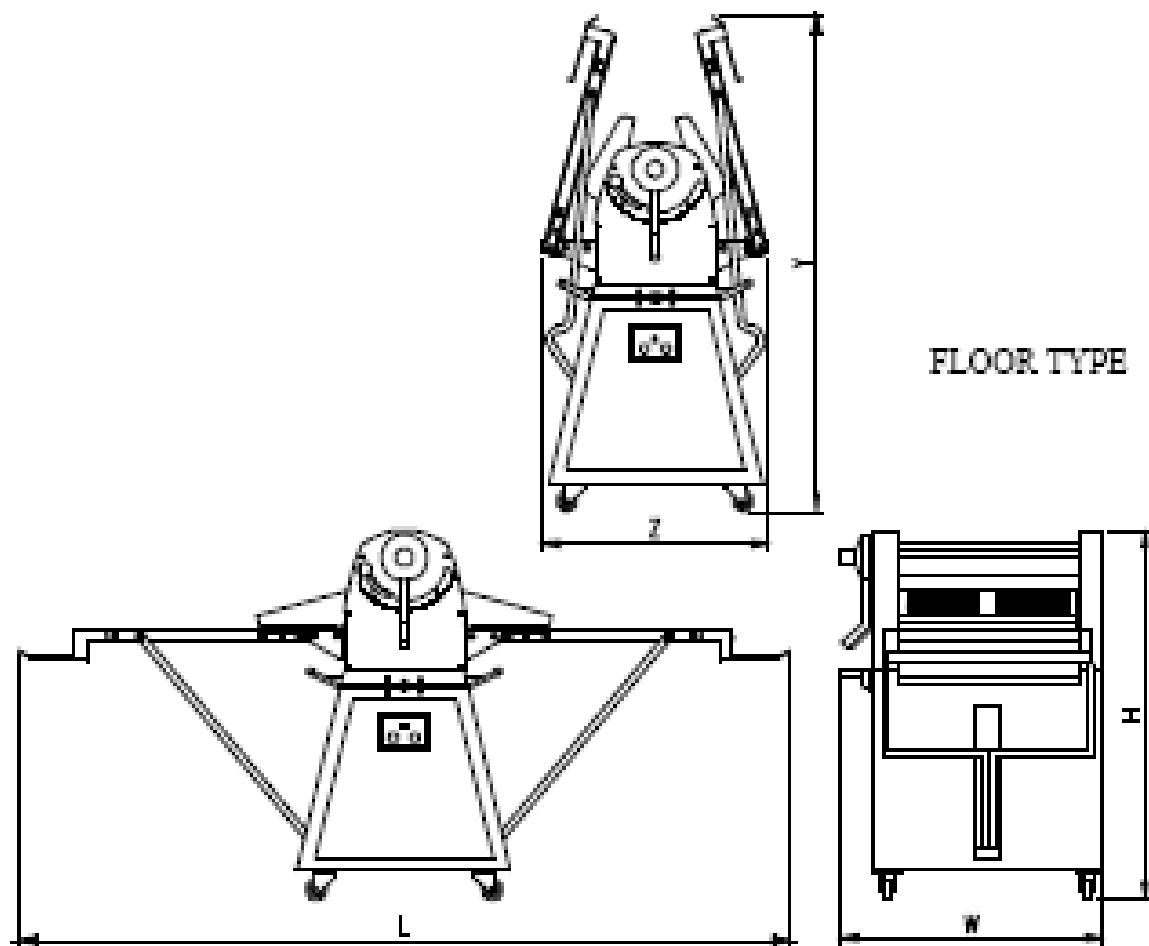
- La maquina utiliza cadenas de larga vida y de aplicación industrial.
- Los rodamientos y los piñones se encuentran aislados de cualquier posible contacto por el usuario.
- Switch de sobrecarga, protege al motor de cualquier exceso o sobre trabajo.
- El despliegue y pliegue de los brazos se hace en minutos lo que permite salvar espacio.
- Protector de seguridad en la rejilla, interrumpe la energía eléctrica cada vez que se apertura, lo que inhabilita al operador de cualquier contacto con los rodillos en movimiento.

1-3.ADVERTENCIAS

- Advertir al operario de la maquina sobre las características de seguridad y uso correcto de la misma.
- La maquina solo puede ser usada por el propósito que fue diseñada. Todos los demás usos son inapropiados.

1-4.INSTRUCCIONES DE TRANSPORTE

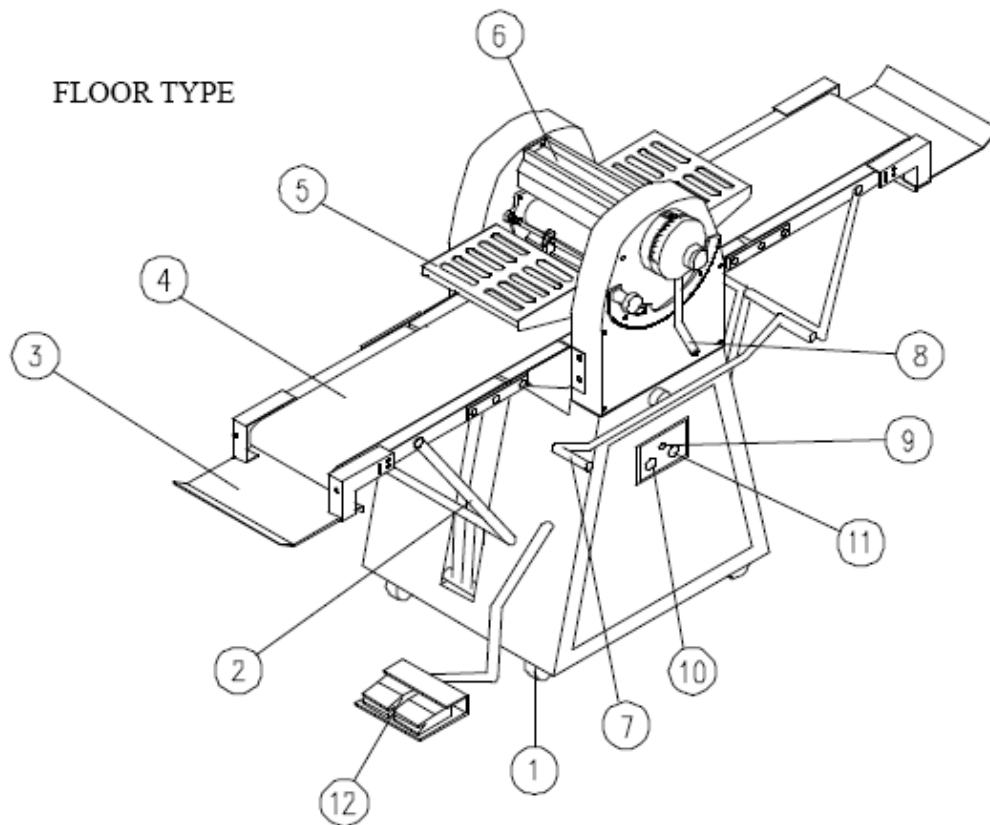
- Puede ser utilizado un vehículo hidráulico para cargar y descargar el producto.
- En particular, no puede colocarse ningún material sobre el producto.
- Durante el proceso de transporte, el producto debe ser posicionado de manera tal que otros materiales puedan precipitarse hacia el mismo.



2. PARTES DE LA MAQUINA

2-1. PARTES PRINCIPALES DE LA MAQUINA Y SU PROPOSITO

N	PARTE	PROPOSITO
1	Ruedas	Mover la maquina
2	Soporte de mesa	Soporta la mesa y lona laminador
3	Extensión	Evita que los desperdicios caigan al suelo
4	Lona	Porta-masa
5	Rejilla de seguridad	Proteger el operador durante operación
6	Cabezal de rodillos	Protegen los rodillos
7	Brazos	Oscilan de un lado a otro para cambiar la dirección de laminador
8	Manilla	Ajustan la distancia de los rodillos superiores con los inferiores
9	Luz indicadora	Se energiza cuando la maquina está conectada a una fuente de poder
10	Power switch	Enciende y apaga la maquina
11	Stop switch	Parada de emergencia
12	Control de pies	Controlan la dirección del laminador



3. INSTALACION DE LA MAQUINA

3-1.COMO INSTALAR LA MAQUINA

- La maquina debe ser instalada en una superficie nivelada horizontal.
- El área debe ser designada para que maquina y operario estén en un sitio conveniente cuidando siempre el exceso necesario para el mantenimiento.
- Las dimensiones mínimas requeridas para ubicar la maquina son de 500cm de cada uno de sus bordes en modo extendido.
- La maquina debe estar adecuadamente iluminada y ventilada.

3-2 INSTALANDO LA MAQUINA A UNA FUENTE DE PODER

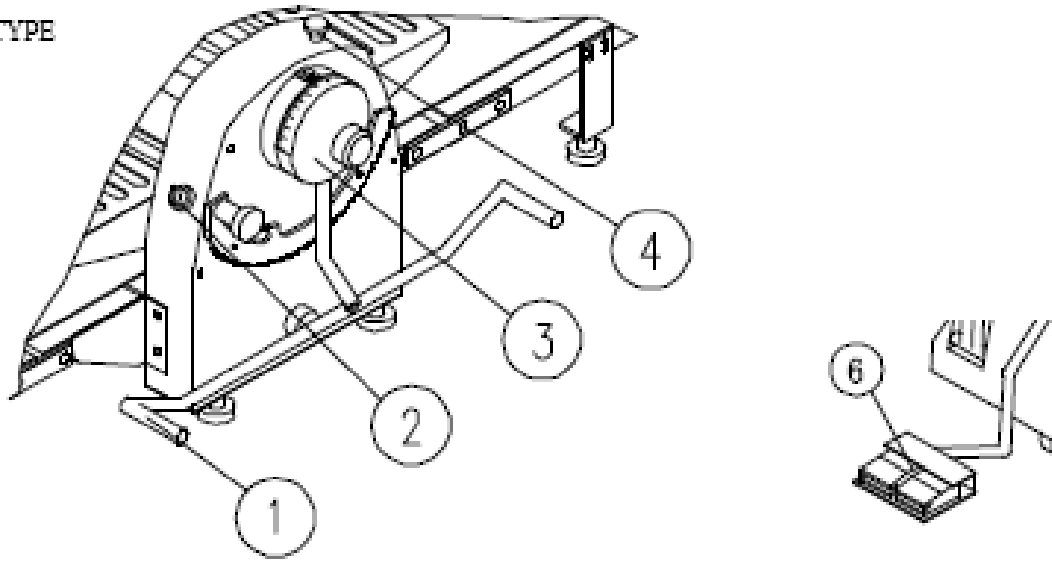
- Solamente el personal calificado debe realizar todas y cada unas de las conexiones eléctricas.
- La maquina solo tiene un cable requerido para su funcionamiento, está ubicado en la parte posterior.
- Verifique el voltaje que corresponda con la maquina.
- La maquina debe estar conectada a un regulador de voltaje y un breaker, cuidando siempre los requerimientos mínimos de seguridad para realizar el mantenimiento rutinario.

4. OPERACION DE LA MAQUINA

4-1.OPERACIONES GENERALES

- Colocar una apropiada cantidad de masa, presionar con la mano haciéndola plana y colocarla en la lona.
- Operando la maquina por la manilla (3), seleccione el espesor natural de la masa en su estado inicial y luego durante el proceso de operación, disminuya el espesor gradualmente hasta obtener el espesor requerido.
- Es necesario al principio rociar aceite sobre la masa durante varias veces.
- Puede operar la máquina bien sea por el control de pie (6), o por los brazos oscilantes (1).

BENCH TYPE



4-3.MANTENIMIENTO

ADVERTENCIA – DESCONECTE LA MAQUINA DE TODA FUENTE DE PODER

- Después de cada día de uso, limpie el área de trabajo y la lona.
- Rocíe la lona y el tope de la maquina con agua caliente y jabón suave, remueva el jabón con abundante agua y seque la maquina con un paño limpio.
- Limpie ocasionalmente la maquina por debajo

6. CATALOGO DE PARTES

6-1.CATALOGO DE PARTES

1	Cuña
2	Eje excéntrico
3	Rolinera 6004ZZ
4	Asiento de rolinera
5	Eje excéntrico
6	Cadena
7	Cadena
8	Buje FC-20
9	Rolinera 6003ZZ
10	Reten S-17
11	Espaciador
12	Cadena
13	Eje sin fin
14	Cadena
15	Cadena
16	Espaciadores
17	Empacadura plana
18	Tornillo
19	Suporte
20	Panel trasero
21	Panel Frontal
22	Rolinera 6205ZZ
23	Reten R-52
24	Cadena
25	Reten S-70
26	Resorte de expansión
27	Portamasas conector
28	Sello
29	Cadena
30	Cadena
31	Rolinera 6205ZZ
32	Cadena
33	Motor
34	Lona

35	Tornillo, ajustable
36	Soporte Izquierdo
37	Soporte Derecho
38	Extensión catch pan
39	Eje Direccional
40	Reten S-17
41	Rolinera 6203ZZ
42	Rodillo
43	Base
44	Lamina de conexión
45	Soporte Izquierdo
46	Soporte Derecho
47	Base
48	Bloque de rolinera
49	Rolinera 6003ZZ
50	Rolinera 51203
51	Eje, roll
52	Bloque de rolinera
53	Soporte para eje central
54	Tuerca
55	Portamasas del rodillo central
56	Rolinera 6205ZZ
57	Rodillo superior
58	Tornillo, ajustable
59	Base de limpiador
60	Conector
61	Resorte torsional
62	Limpiador
63	Base Limpiador
64	Limpiador
65	Tapa frontal
66	Cobertor central para el rodillo
67	Pin sujetador
68	Rejilla de seguridad

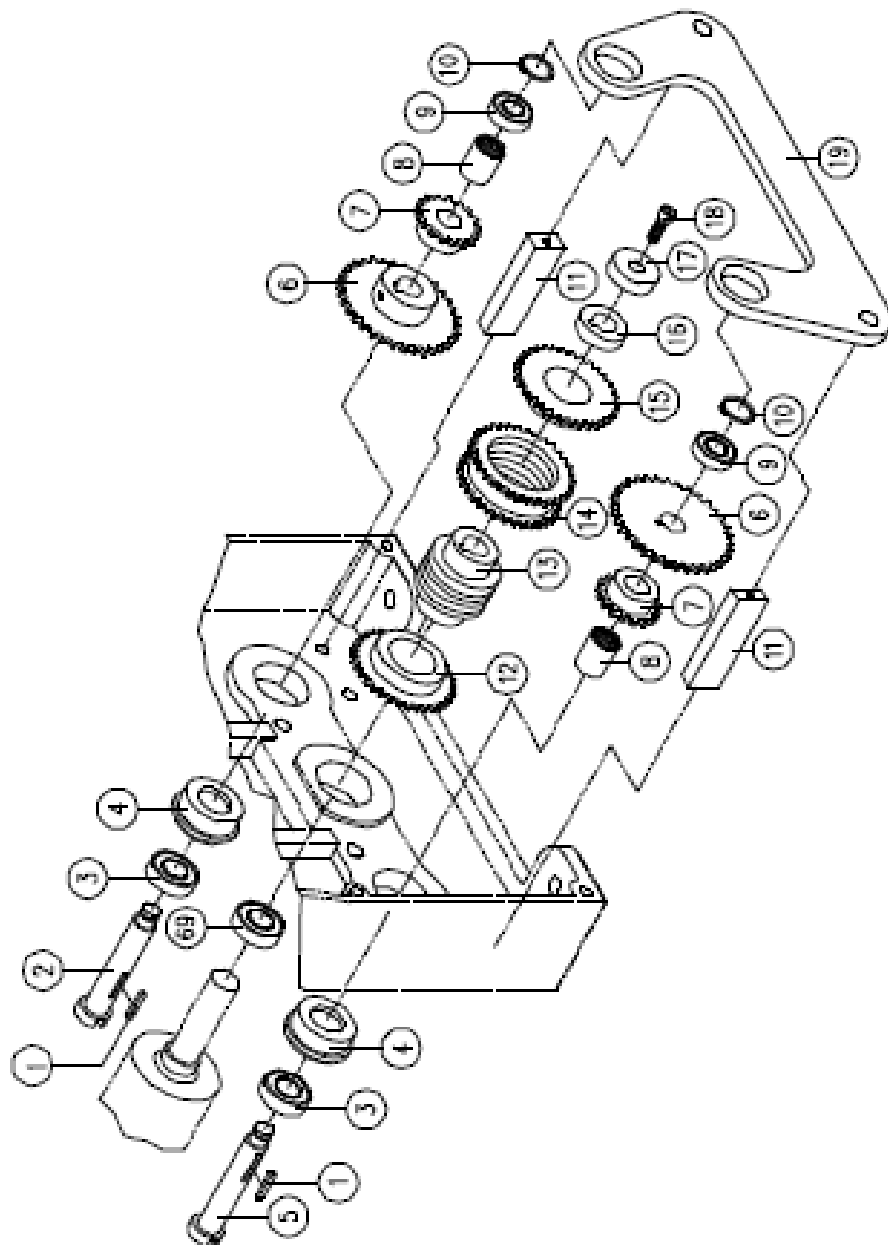
Importaciones BOIA, C.A. J-30813979-3

69	Rolinera 6205ZZ
70	Rodillo inferior
71	Base Limpiador
72	Tornillo
73	Tapón
74	Tornillo
75	Resorte de expansión
76	Anillos
77	Activador
78	Microswitche
83	Microswitche
84	Tornillo
85	Resorte de compresión
86	Bola
88	Ubicadora
89	Controlador de movimiento
90	Tornillo
91	Reten S-25
92	Portamasas conector
93	Scala graduadora

94	Dedo
95	Manilla
96	Panel frontal
97	Empacadura plana
98	Manilla
99	Espaciadores
100	Espaciadores
101	Tornillo cobertor
102	Pin
103	Resorte de compresión
104	Pin asegurador
105	Ubicadora
106	Apoyo
107	Tornillo
108	Tuerca
109	Rolinera 6003ZZ
110	Volante interior
111	Base fija
112	Tabla fija
113	Ubicador

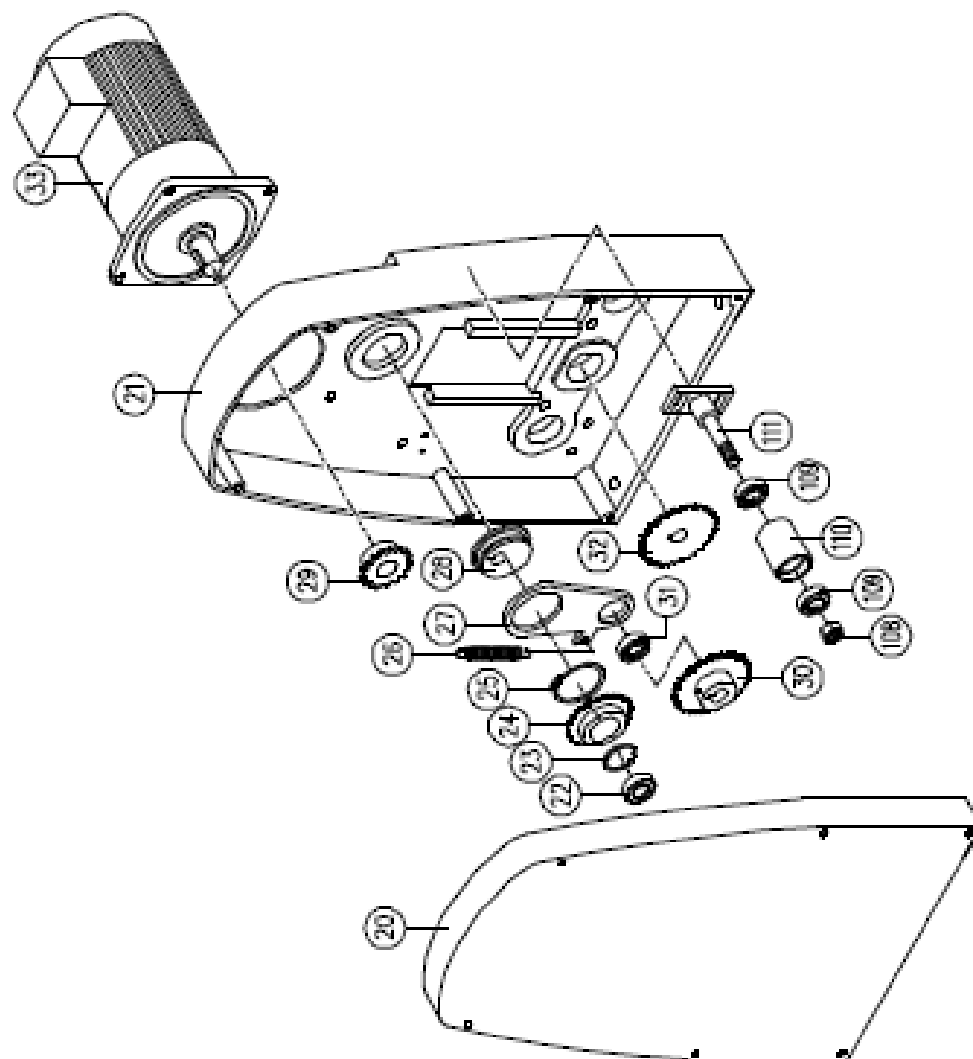
6

LAMINADORA SEMI-INDUSTRIAL



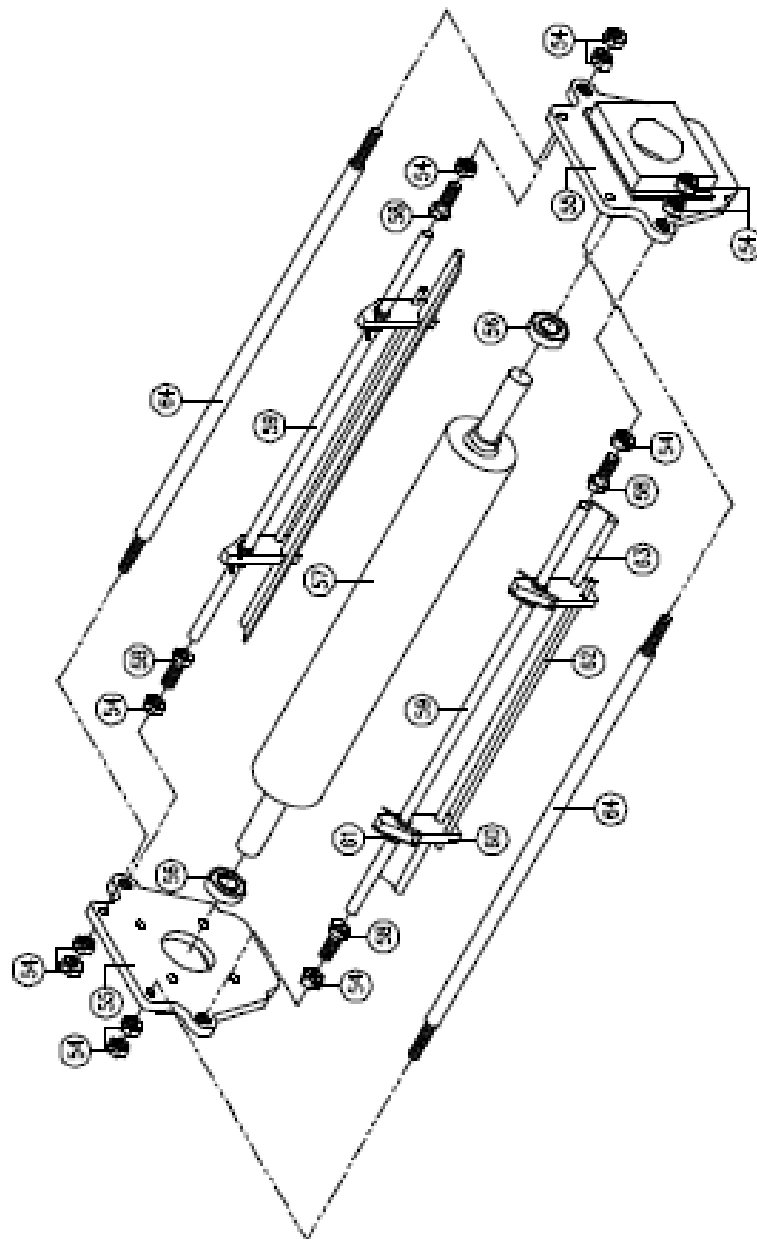
6

LAMINADORA SEMI-INDUSTRIAL



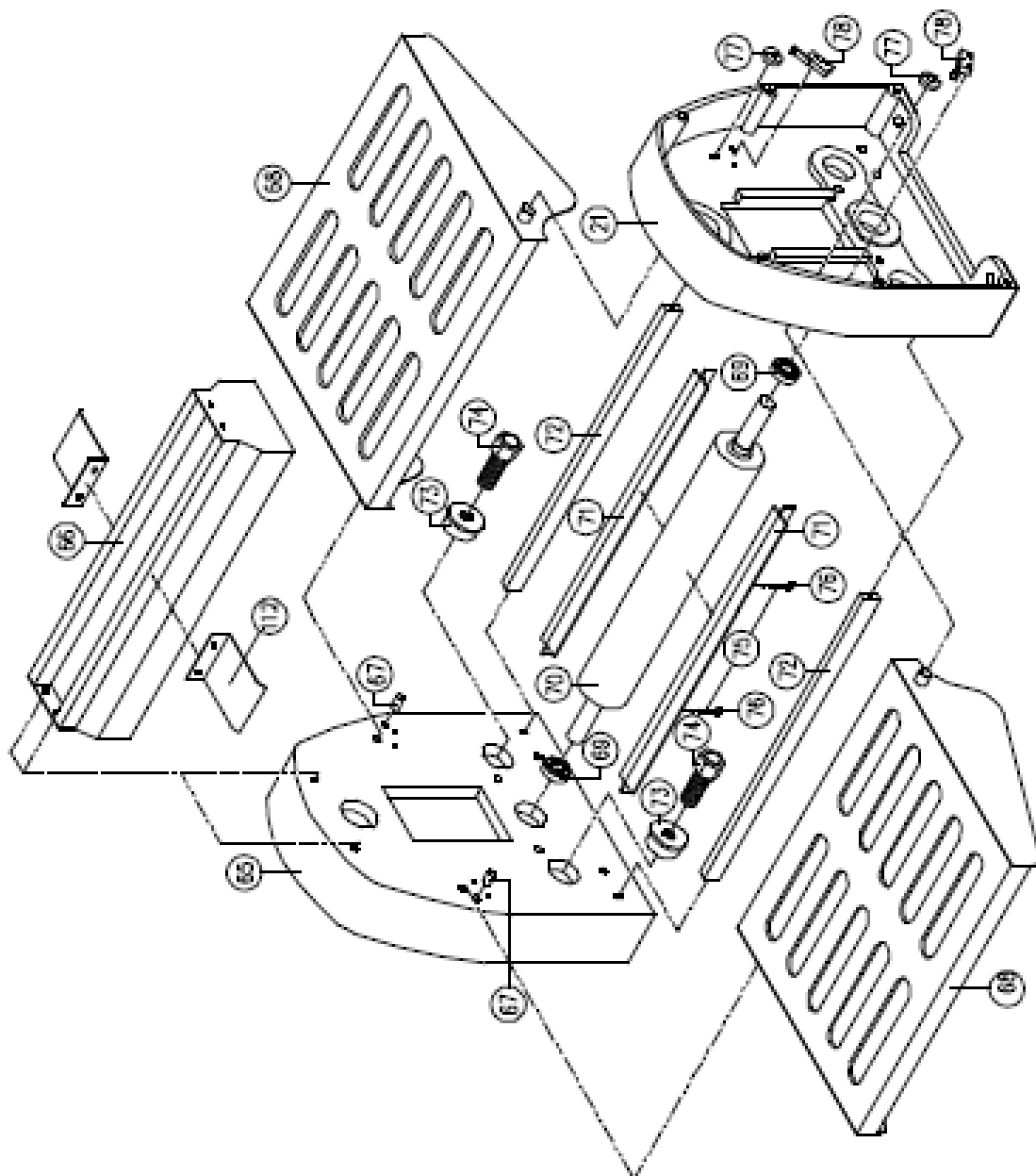
6

LAMINADORA SEMI-INDUSTRIAL



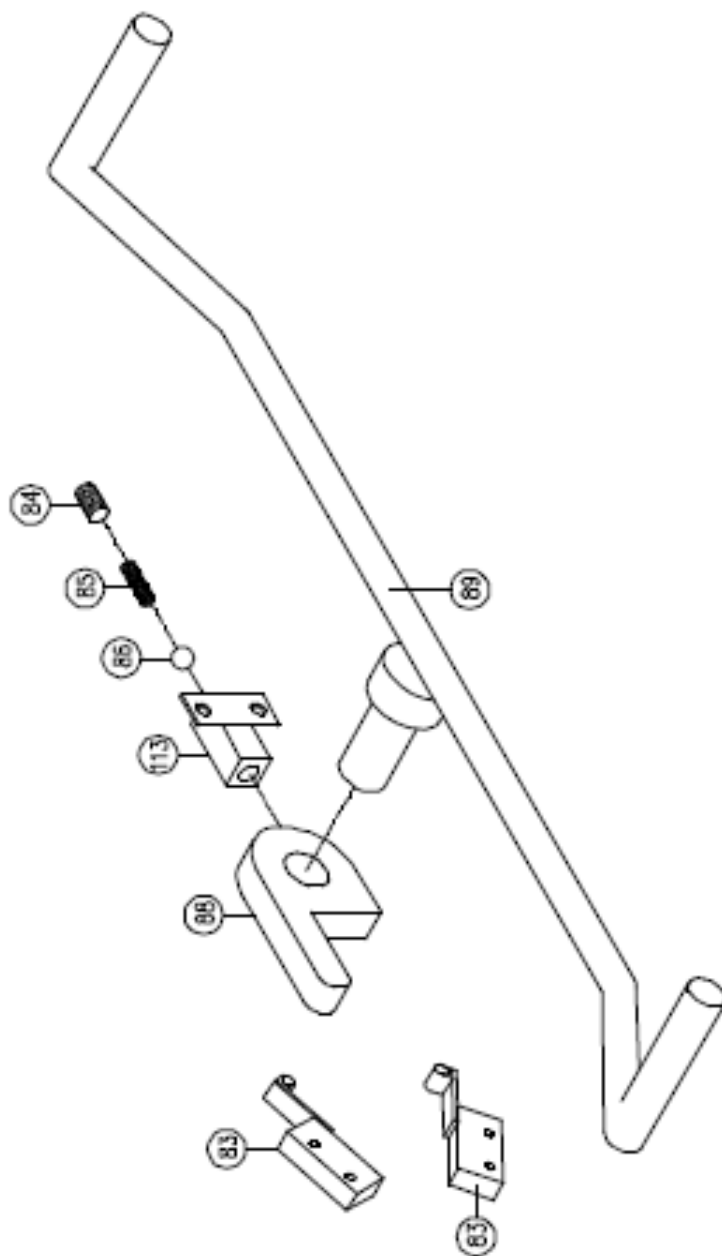
6

LAMINADORA SEMI-INDUSTRIAL



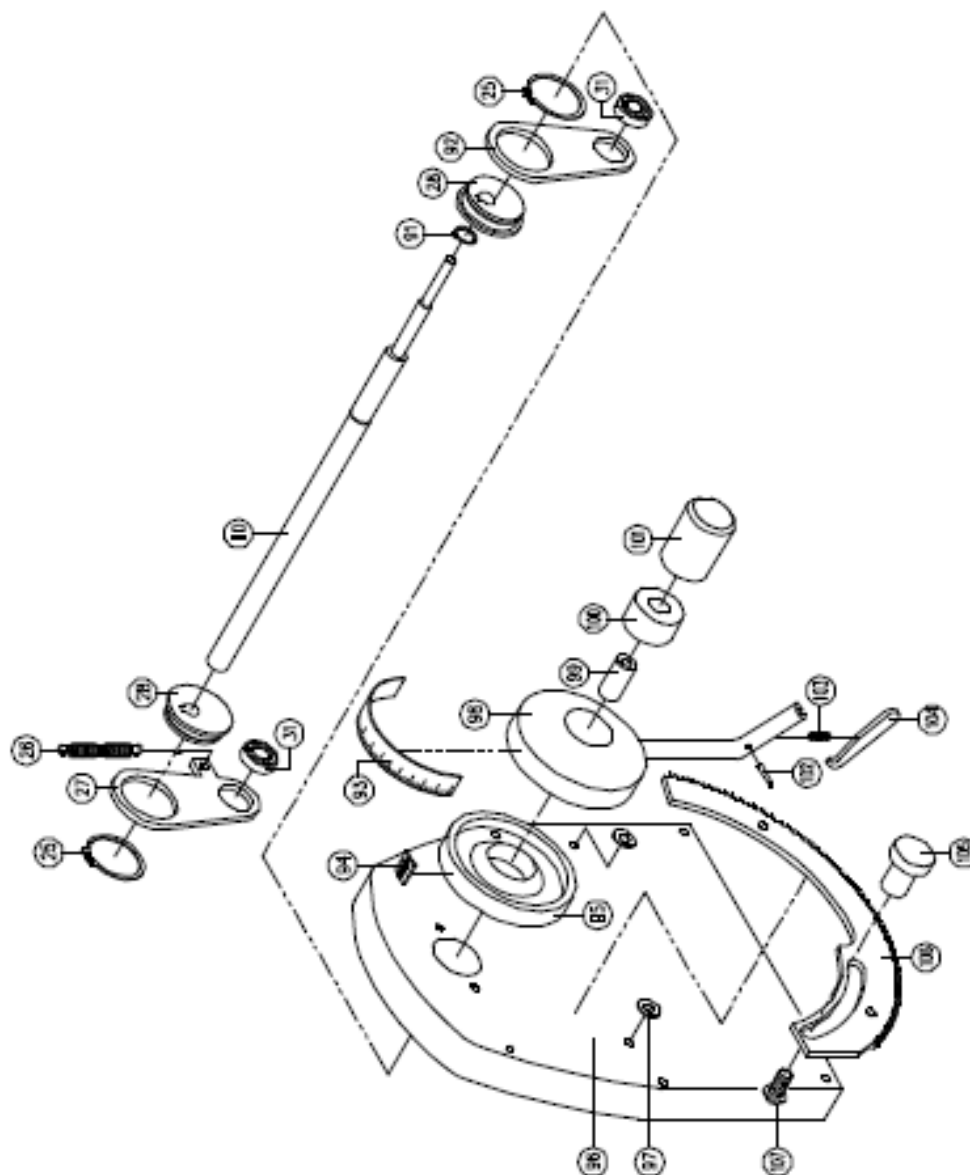
6

LAMINADORA SEMI-INDUSTRIAL



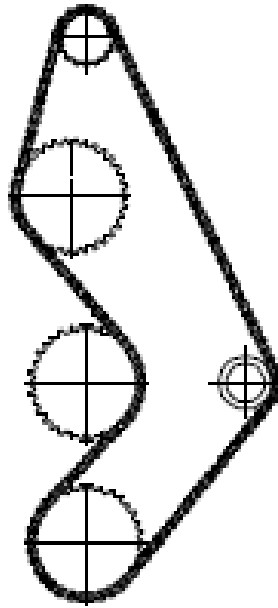
6

LAMINADORA SEMI-INDUSTRIAL

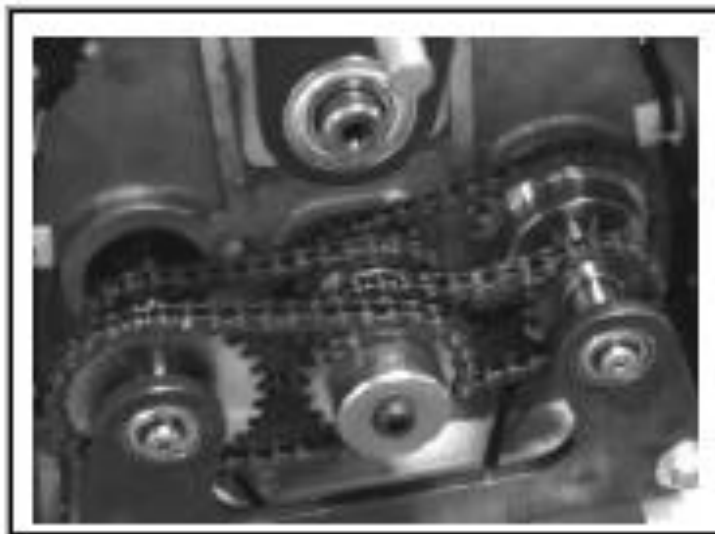


6

6-1.POSICIONAMIENTO DE LA CADENA



6-1.POSICIONAMIENTO DE LA CADENA



5-1. CIRCUIT DIAGRAM

