

Batidor para helados BAK16, BAK30

Batidor para helados BAK16, BAK30

Modelo: BAK-16 BAK-30



Batidor para helados BAK-16 y BAK-30 marca Skymesen

Máquina para hacer helado Skymesen. Posee un exclusivo sistema en la parte superior que aumenta el rendimiento y la producción de helados; lo que se traduce en mayor volumen de helados en un menor tiempo. En sus dos versiones de 16 y 30 litros de capacidad, la máquina para hacer helado tiene un batidor tipo rabo de cochino para mayor producción. Pintura blanca de alta resistencia aplicada de forma electrostática. Producción 30kg/hr y 50kg/hr. respectivamente. **Nota:** la tolva de la barquillera no es refrigerada

- **Motor de 1/3HP y 1/2HP** - en sus dos versiones de 16 y 30 litros respectivamente.
- **Producción de 30kg/h y 50kg/h** - en sus dos versiones de 16 y 30 litros respectivamente.
- **Base empotrable en la pared** - para mayor comodidad y ahorro de espacio.
- **Tolva no refrigerada.**
- **Transmisión por correas** - lo que prolonga la vida útil del equipo y realizar su mantenimiento correctivo con facilidad.

Batidor de helados BAK-16, BAK-30

Conexión eléctrica:

105-125V/60hz

Capacidad de la tolva:

Capacidad nominal: BAK-16 16 litros

BAK-30 30 litros

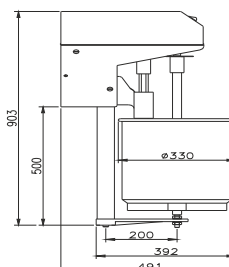
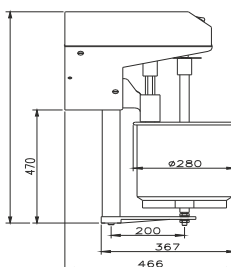
Capacidad de carga recomendada:

Capacidad recomendada: -

Dimensiones:

BAK-16

BAK-30



Especificaciones

Potencia:

BAK-16 1/3HP

BAK-30 1/2HP